

RESIDENCIAS PRIVADAS

UBICACIÓN PRIVILEGIADA

PRIVADA DEL FRESNO

Guanajuato, Gto, México



24 EXCLUSIVAS CASAS UNIFAMILIARES

CASA HABITACIÓN 8X15

209 M2 CONSTRUIDOS TOTALES

TIPO 1

PROGRAMA ARQUITECTÓNICO

PLANTA BAJA

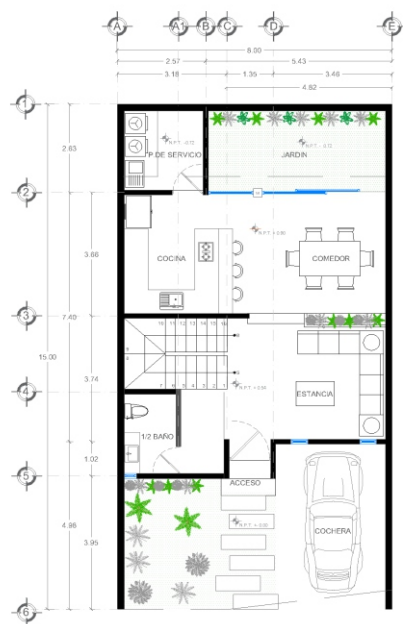
COCHERA PARA DOS AUTOS
SALA DE ESTAR
BAÑO SOCIAL
COCINA
COMEDOR
PATIO DE SERVICIO
JARDÍN
107.20 M2

PLANTA ALTA

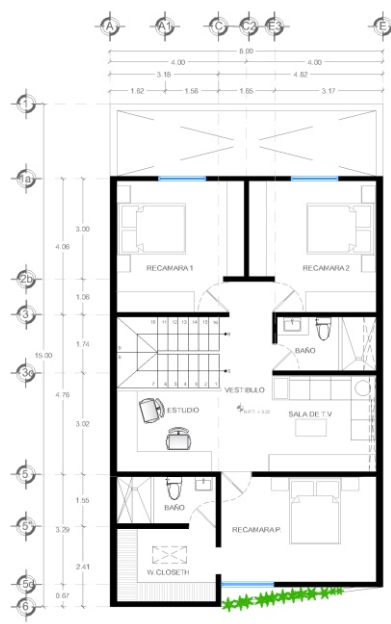
VESTÍBULO
ESTUDIO
SALA DE ESTAR
BAÑO COMPLETO COMPARTIDO
RECAMARA 1
RECAMARA 2
RECAMARA PRINCIPAL CON BAÑO
PROPIO Y W. CLOSETH
102 M2

COMPLEMENTOS

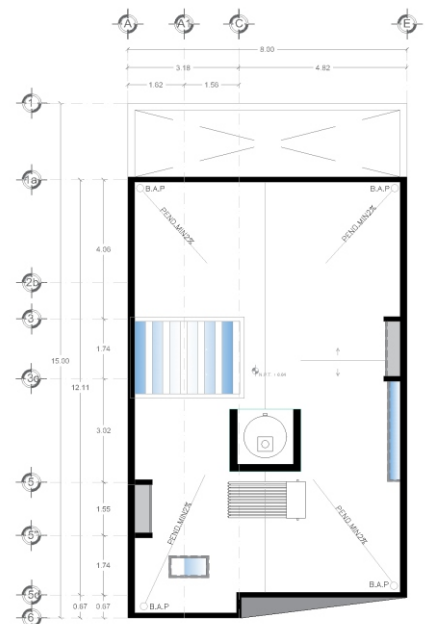
BAÑOS VENTILADOS E ILUMINADOS
MEDIANTE DOMOS
ESCALERA CON ILUMINACIÓN
NATURAL MEDIANTE DOMO
EXCELENTE VISTA
ÁREA DE AMENIDADES



PLANTA BAJA

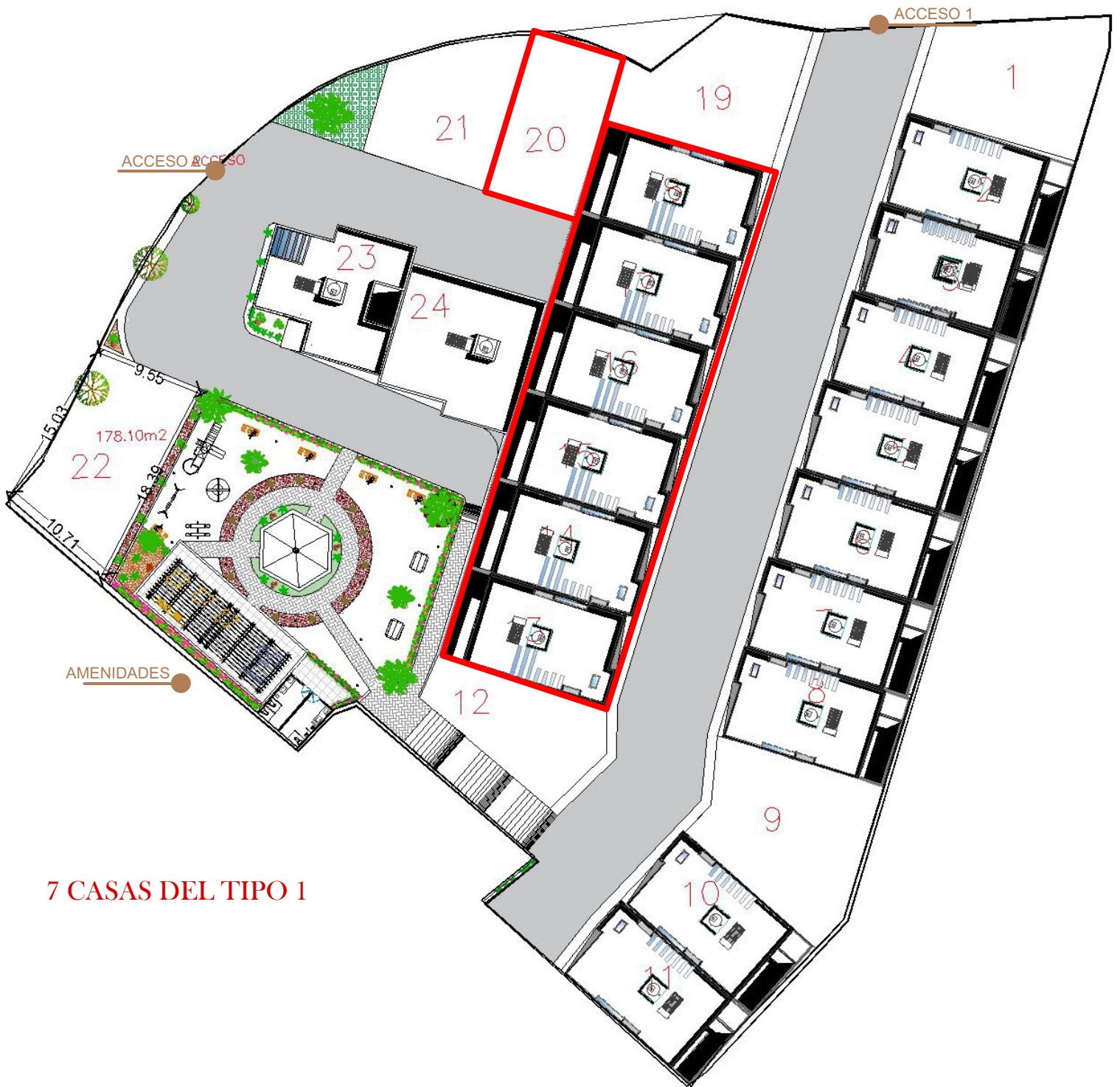


PLANTA ALTA



PLANTA AZOTEA

ZONIFICACIÓN



7 CASAS DEL TIPO 1



24 CASAS
RESIDENCIALES



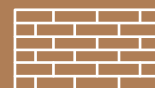
UBICACIÓN
PRIVILEGIADA



PLUSVALÍA



EXCLUSIVIDAD



BARDA PERIMETRAL
Y ACCESO CONTROLADO



ÁREA DE AMENIDADES

PRIVADA DEL FRESNO, se presenta como una exclusiva privada ubicada en una zona de alto potencial de plusvalía a tan solo 10 minutos del Centro histórico de la ciudad patrimonio.

UBICACIÓN



- 5 Minutos de Plaza Galereña.
- 8 Minutos de Plaza Alaia.
- 15 Minutos del Centro de la ciudad.

- Guanajuato centro a 6.7 km.
- San Miguel de Allende a 73 km.
- Silao a 19 km.
- León a 57 km.
- Irapuato a 41 km.

Privada del Fresno

Carretera Gto-Silao